

Commune de Forel (Lavaux)  
Réfection Rte de Mollie-Margot

RC 756 C-S  
Chaussée - Projet

Situation 1/2 + Coupes

Chemin de la Cherolette 61 • 1072 Forel (Lavaux)  
☎ 021 620 08 40 ✉ info@rlj.ch  
▲ 021 620 08 50 🌐 www.rlj.ch

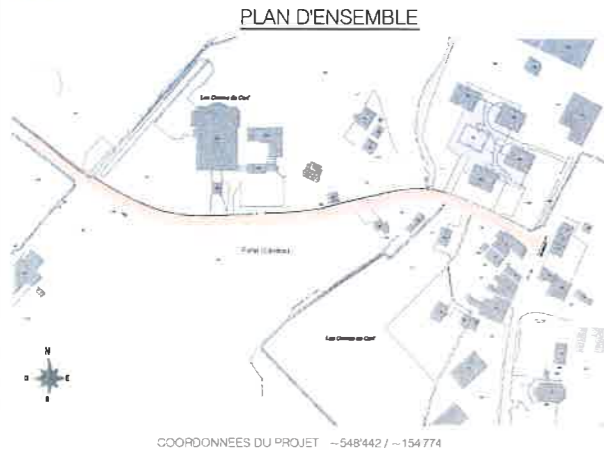
**C18004-02C**

**PROJET**

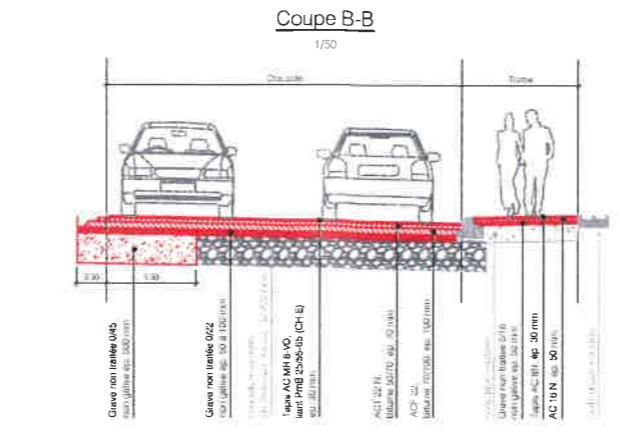
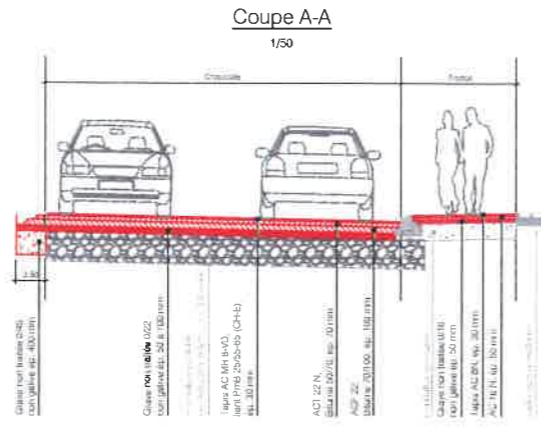
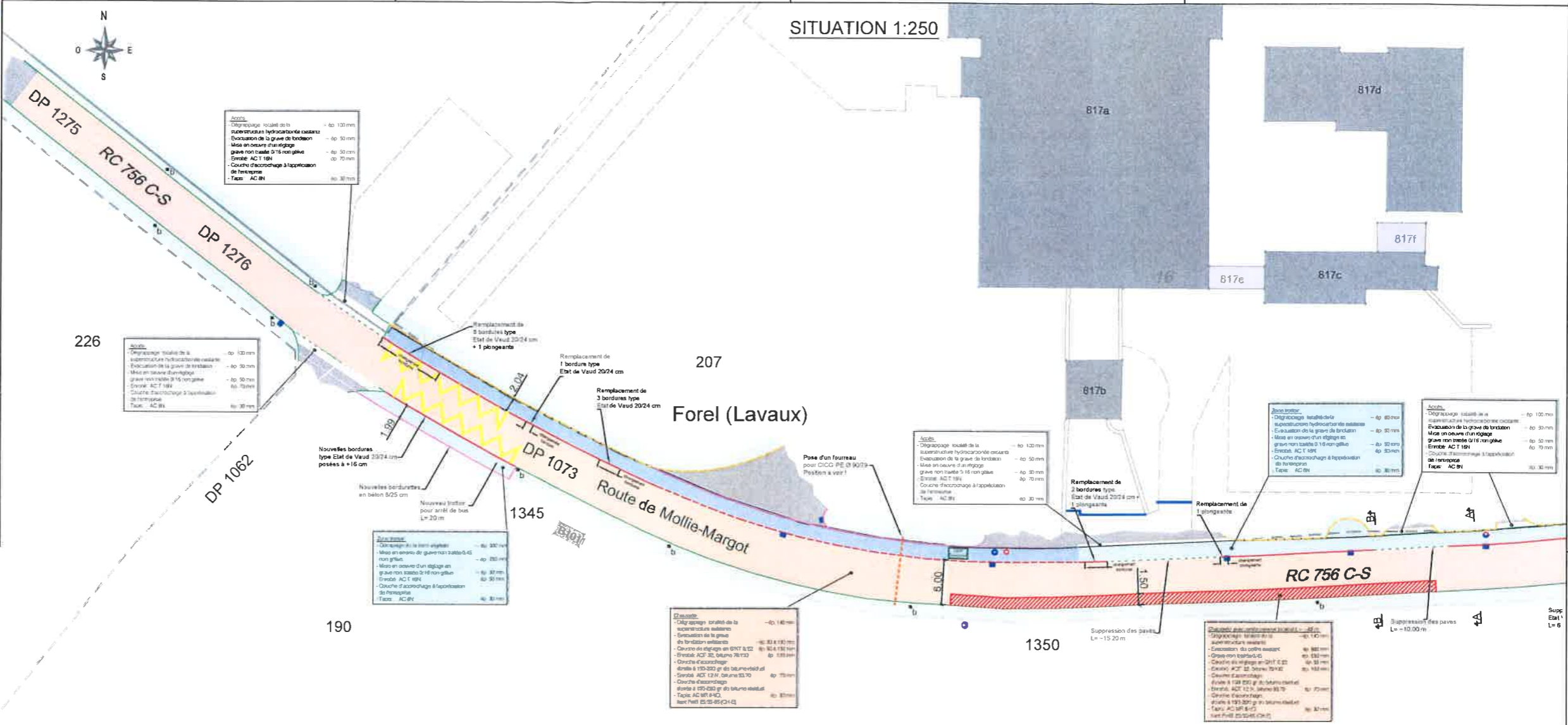
Division des Travaux  
R. Ingénieur, consulté le  
Chemin de la Cherolette 61  
1072 Forel (Lavaux)  
Tél. 021 620 08 40

Date	Objet	Modifié par
27.04.2018	CC	Michel Ruppel/Philippe CICO
07.05.2018	CC	Révision technique pour arrêt de bus
08.05.2018	CC	Modification pour arrêt de bus

Date	Objet	Modifié par
27.04.2018	CC	Michel Ruppel/Philippe CICO
07.05.2018	CC	Révision technique pour arrêt de bus
08.05.2018	CC	Modification pour arrêt de bus



- Légende:**
- Chaussée existante
  - Trottoir existant
  - Surface verte
  - Trottoir réfection
  - Chaussée RC réfection
  - Chaussée RC réfection avec renforcement coiffe
  - Accès routier réfection
  - Accès routier réfection avec coiffe
  - Bordure type Etat de Vaud 2024 cm existante
  - Bordure franchissable existante
  - Bordure existante
  - Ligne de pavés existante
  - Bord de chaussée existante sans bordures ou sans pavés
  - Bord de chaussée existante avec grilles gazon
  - Halle ou arbre
  - Remplacement par nouvelle balise triangulaire avec socle béton préfabriqué
  - Caniveau + Grille existante (tous les grilles existantes remplacés par VR Fig 2933-005 ou 006-10)
  - Chambres EU, EC ou EUEC



Commune de Forel (Lavaux)  
Réfection Rte de Mollie-Margot

C18004-03

RC 756 C-S  
Chaussée - Projet

PROJET

Situation 2/2 + Coupes

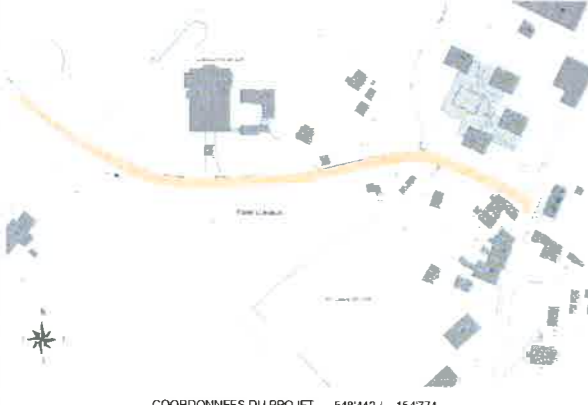
Chem. de la Chercette 61 • 1072 Forel (Lavaux)  
☎ 021 620 06 40 ✉ info@rlj.ch  
☎ 021 620 06 50 🌐 www.rlj.ch

Devis des Travaux  
4, rue de la Chercette 61  
1072 Forel (Lavaux)  
Tél. 021 620 06 40

Année	Travaux	Formé
2022	02	20.03.2022
2023	02	20.03.2023
2024	02	20.03.2024

N°	Date	Libellé	Modifications
1			
2			
3			
4			
5			
6			
7			
8			
9			
10			
11			
12			

PLAN D'ENSEMBLE



COORDONNÉES DU PROJET -548'442 / -154'774

- Légende:**
- Chaussée existante
  - Trottoir existant
  - Surface verte
  - Trottoir réfectif
  - Chaussée RC réfectionnée
  - Chaussée RC réfectionnée avec renforcement zoffre
  - Accès routier réfectionné
  - Accès routier réfectionné avec coffre
  - Bordure type Etat de Vaud 2024 existante
  - Bordure franchissable existante
  - Borouette existante
  - Logis de pavés existants
  - Bord de chaussée existante sans bornes ou sans pavés
  - Sens de chaussée existante avec grilles gazon
  - Nale ou arbre
  - Remplacement par nouvelle balise triangulaire avec socle béton préfabriqué

■ Carreseau + grille existante (toutes les grilles existantes remplacées par VR Fig. 2933-005 ou 006-10)  
○ Chambres EU, EC ou EU/EC

